



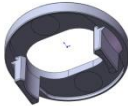


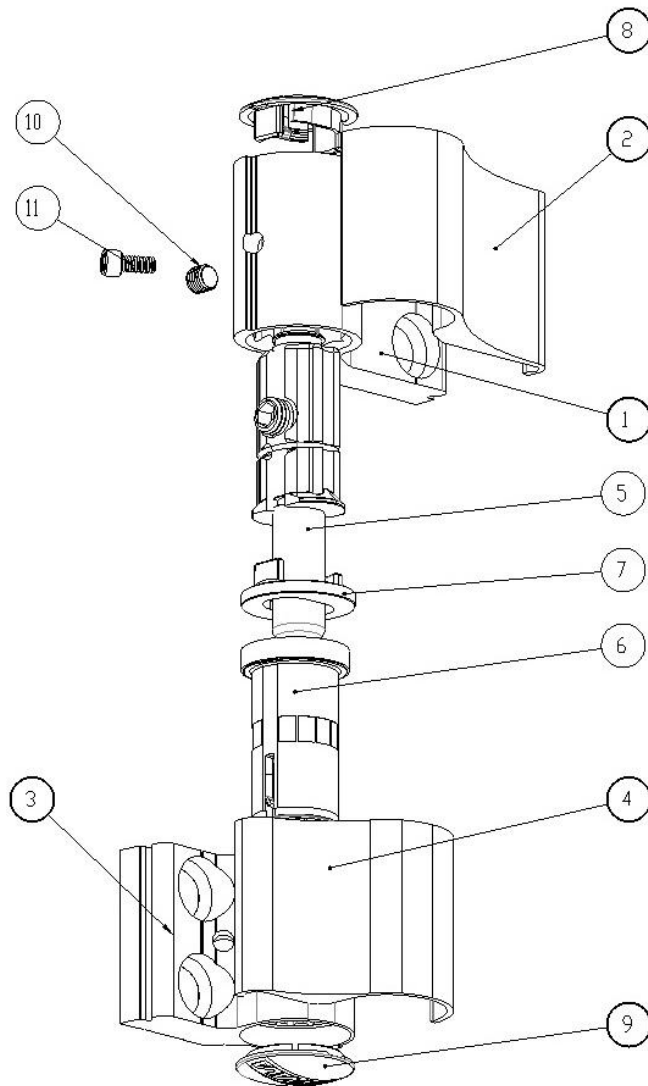


Инструкция по сборке дверной петли 2АН

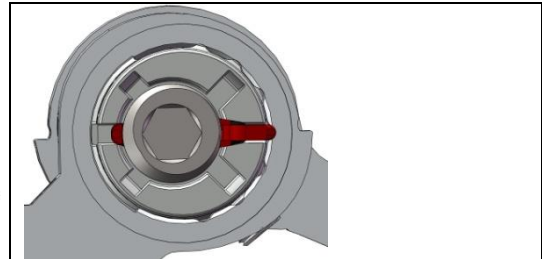
В комплект двухсекционной петли входят:

1	Верхняя секция петли	1 шт.	
2	Крышка для верхней секции петли	1 шт.	
3	Нижняя секция петли	1шт.	
4	Крышка для нижней секции петли	1 шт.	
5	Ось петли	1 шт.	
6	Регулируемая втулка	1 шт.	
7	Подкладка	1шт.	
8	Заглушка верхняя	1шт.	
9	Заглушка нижняя	1 шт.	
10	Винт прижимной М6х5	2шт.	
11	Болт с цилиндрической головкой М4х8	2 шт.	



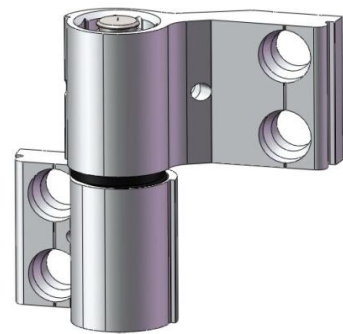
Для того, чтобы собрать петлю, необходимо:

- В верхнюю (1) и нижнюю (3) секции петли ввинтить (не до конца) прижимной винт М6х5 (10)
- вставить в верхнюю секцию петли(1) ось (5);
- надеть на ось петли (5) подкладку (7);
- в нижнюю секцию петли(3) вставить регулируемую втулку (6);



Если красный указатель находится параллельно плоскости двери петля находится в положении «0» на прижим

- вставить ось петли (5) в регулируемую втулку(6)

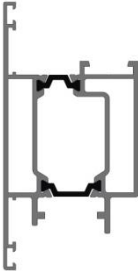
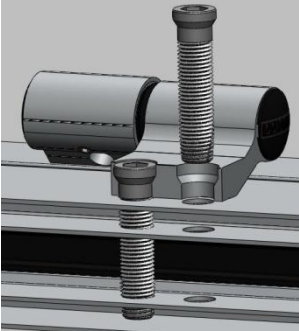


Собранная таким образом петля готова к установке на профиле.

Комплекты крепления:				
Способ установки на профилях без терморазрыва		при помощи установочного болта		
			Установочный болт	4 шт.
			Закладная	2 шт.
Способ установки на профилях с терморазрывом		при помощи «анкера»		
			«Анкер»	4 шт.

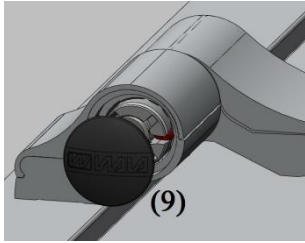
Установка петли на профилях при помощи:

Способ установки на профилях без терморазрыва			<p>Просверлить в профиле отверстие ϕ 11 мм.</p> <p>При затяжке болтов необходимо обратить внимание на соосность отверстий в закладной и профиле</p>
---	---	---	---

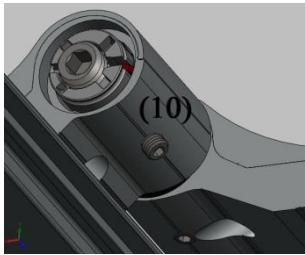
Способ установки на профилях с термическим барьером			<p>«Анкер»:</p> <p>Просверлить в профиле отверстие ϕ 11 мм через 3 стенки.</p>
---	---	---	--

Регулировка петли:

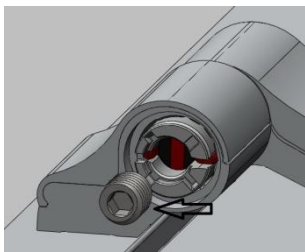
Регулировка прижима:



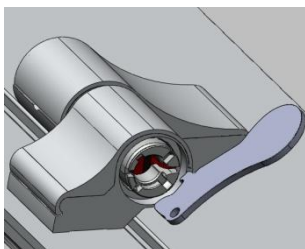
Снять заглушку (9) (например, поддев её плоской отвёрткой).



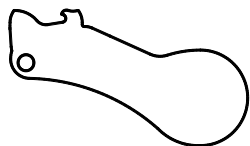
При открытой двери ослабить прижимной винт М6х5 (10).



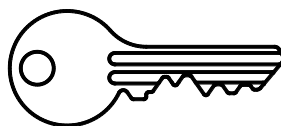
Полностью открутить прижимной винт М12.



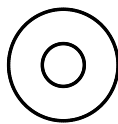
Установить:



Специальный КЛЮЧ



КЛЮЧ
ТИПА «ЛОВ»

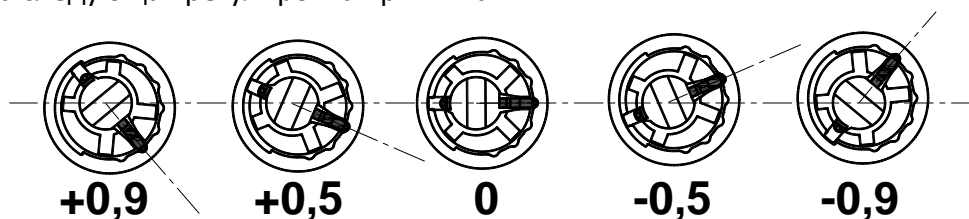


ШАЙБА
ИЛИ
КРУЖОК $\phi 30$



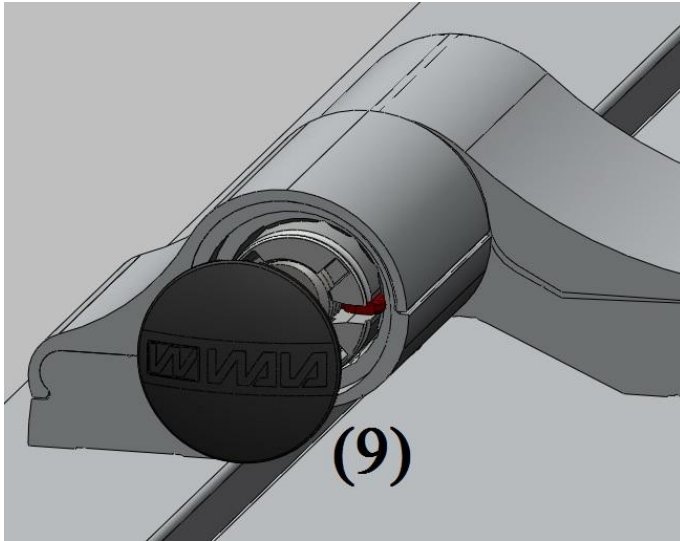
Отвёртка плоская
ширина 15 мм

Доступна следующая регулировка прижима:

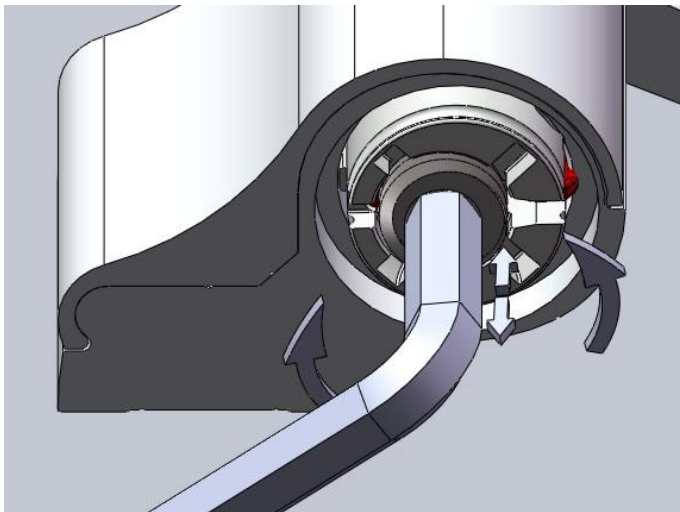


После осуществления регулировки необходимо:

- ввернуть прижимной винт М12 [до лёгкого сопротивления],
- ввернуть и довернуть прижимной винт М6х5 (10)
- установить заглушку (9)


Регулировка по вертикали:

Снять заглушку (9) (например, поддев её плоской отвёрткой).

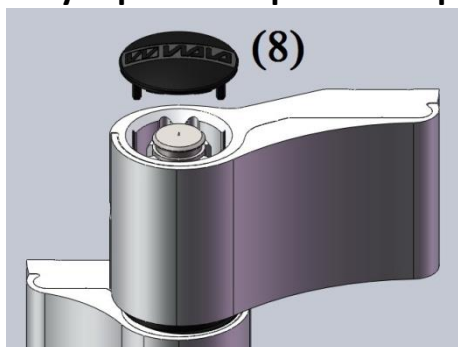


При закручивании прижимного винта М12 происходит плавная регулировка по вертикали (+ 4 мм).

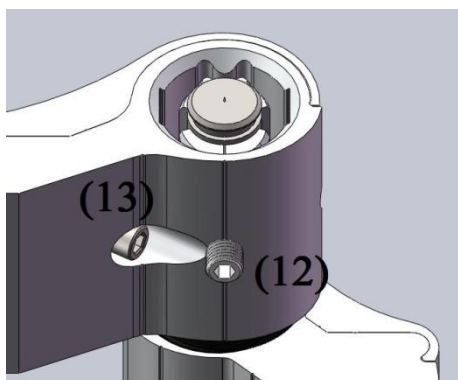
После выполнения регулировки необходимо:

- вернуть и довернуть прижимной винт М6х5  (10)
- установить заглушку (9)

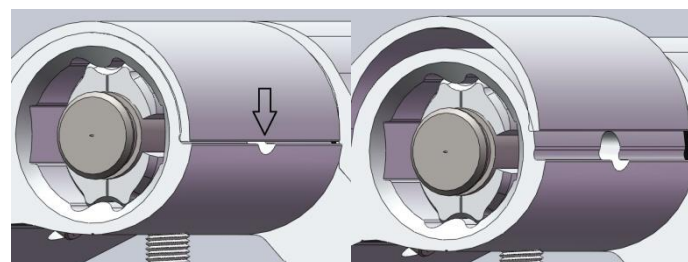
Регулировка ширины зазора между рамой и створкой



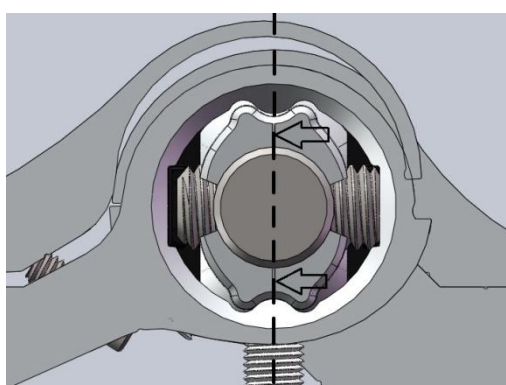
Снять заглушку (8) (например, поддев её плоской отвёрткой).



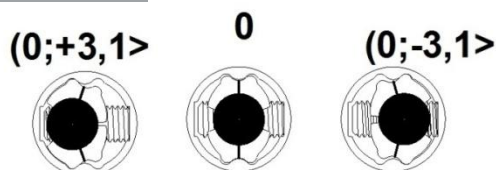
При открытой двери ослабить болт М4 (13), фиксирующий крышку, и ослабить прижимной винт М6х5 (12).



Используя технологическое отверстие поднять крышку плоской отвёрткой для получения доступа к регулировке.



Петля находится в положении «0», когда указатели находятся на одной прямой (совпадают с воображаемой осью).



Диапазон регулировки

После осуществления регулировки необходимо:

- довернуть прижимной винт М6х5 (12),
- установить крышку
- довернуть болт М4 (13)
- установить заглушку (8)